



MORO DL-35

- ▶ struttura: lega di alluminio / pannello frontale: acciaio inox / vetro di protezione: vetro temperato

- ▶ boîtier: alliage d'aluminium / panneau de devant: acier inoxydable / vitre de protection: verre trempé

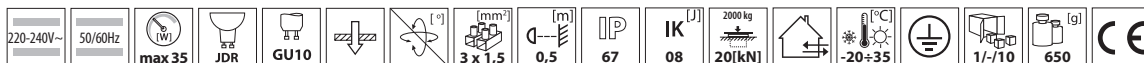
Kanlux



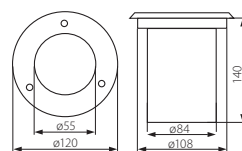
MORO DL-35

04870

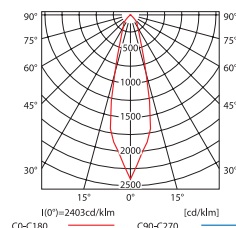
acciaio inox / acier inoxydable



scatola di montaggio inclusa / gli apparecchi sono predisposti per cavi del diametro max di 5,5mm
boîte de montage dans le jeu / boîtier muni de fil d'un diamètre max. de 5,5mm



curva di diffusione della luce /
courbe de répartition de la lumière
 $\eta = 76\%$



XARD DL



XARD DL-40

- ▶ struttura: lega di alluminio / pannello frontale: acciaio inox / vetro di protezione: vetro temperato

- ▶ boîtier: alliage d'aluminium / panneau de devant: acier inoxydable / vitre de protection: verre trempé

Kanlux



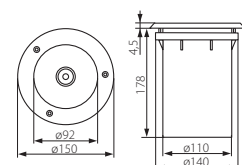
XARD DL-40

07195

acciaio inox / acier inoxydable



scatola di montaggio inclusa / lunghezza totale della fonte luminosa 110mm
boîte de montage dans le jeu / longueur totale de la source de lumière est de 110mm



curva di diffusione della luce /
courbe de répartition de la lumière
 $\eta = 22\%$

